



**Question 10** - rempli les mots croisés en trouvant les réponses suivantes :

1. ils composent les façades, sont préfabriqués et en béton blanc
2. le nom de l'îlot
3. il y en a 8 dans le bâtiment et on dit que ce sont des ... sociaux
4. autre nom donné à un mur extérieur
5. on le monte ou descend pour passer d'un niveau à un autre. Il est composé de marches.
6. elles permettent à un bâtiment de résister et d'être stable, de ne pas bouger.
7. l'îlot Boucherie est composé de logements, d'un parking et de ...
8. un autre utilisé pour parler des différents niveaux d'un édifice.
9. nom de l'architecte mandataire du projet.
10. nom de technique donné au squelette d'un bâtiment, qui lui permet de tenir sous le poids de tout ce qui le compose.
11. type de transport en commun dont deux lignes entourent l'îlot Boucherie.
12. matériau de construction utilisé ici pour les panneaux préfabriqués. Ils sont de couleur blanche.

RÉPONSES  
1-panneaux / 2-Boucherie / 3-logements / 4-façades / 5-escalier / 6-fondations / 7-commerces / 8-étage / 9-Borel / 10-ossature / 11-tramway / 12-béton

L'Îlot Boucherie

**Architecte** : personne dont le métier est de concevoir et faire construire toutes sortes de bâtiments.

**Architecte des Bâtiments de France** : personne visant à contrôler qu'un bâtiment, avant d'être construit, respecte certaines règles.

**Béton** : matériau de construction obtenu par mélange de liant (ciment...), de granulats (gravier...), de sable et d'eau.

**Emprise** : surface occupée au sol par un bâtiment

**Façade** : face extérieure d'un bâtiment.

**Fondations** : ensemble des parties inférieures d'une construction permettant à cette dernière d'être stable.

**Logements sociaux** : appartement ou maison à loyer raisonnable ou peu élevé, réservé à des personnes ayant des moyens financiers limités.

**Ossature** : squelette d'un bâtiment permettant de supporter le poids du bâtiment.

**Pieux** : élément de fondation à extrémité pointue, destiné à être figé dans le sol.

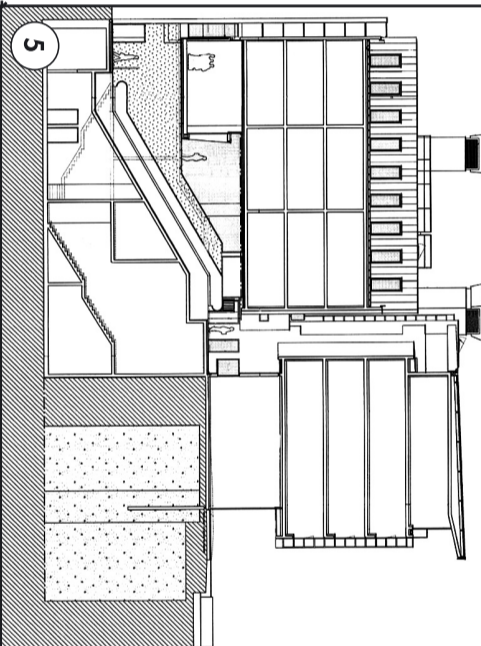
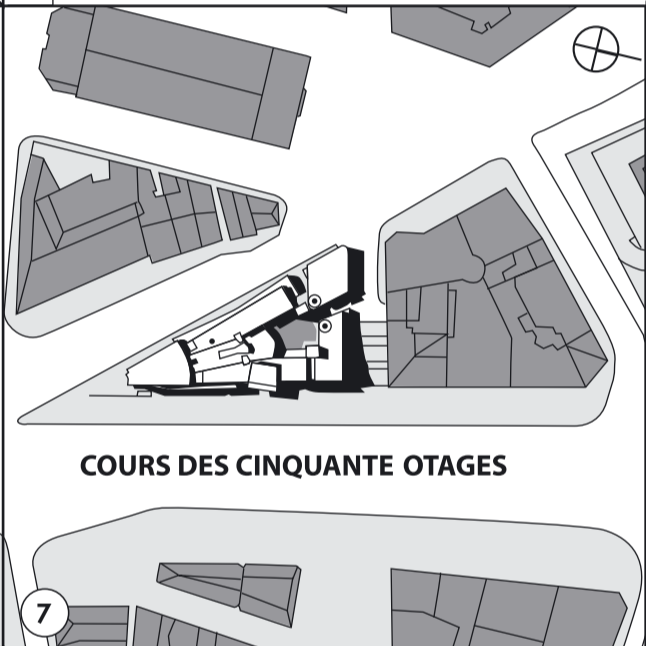
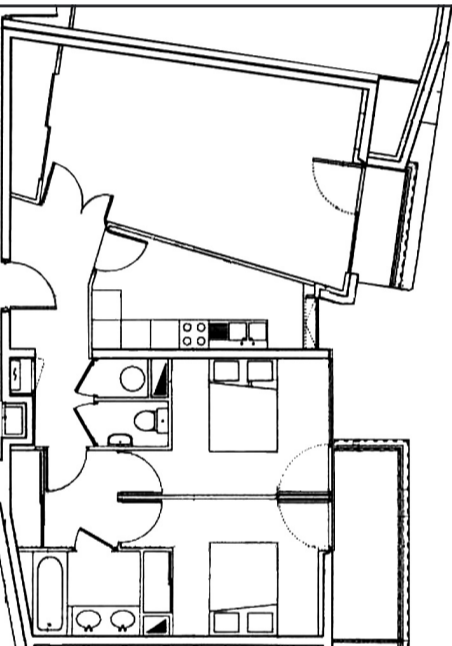
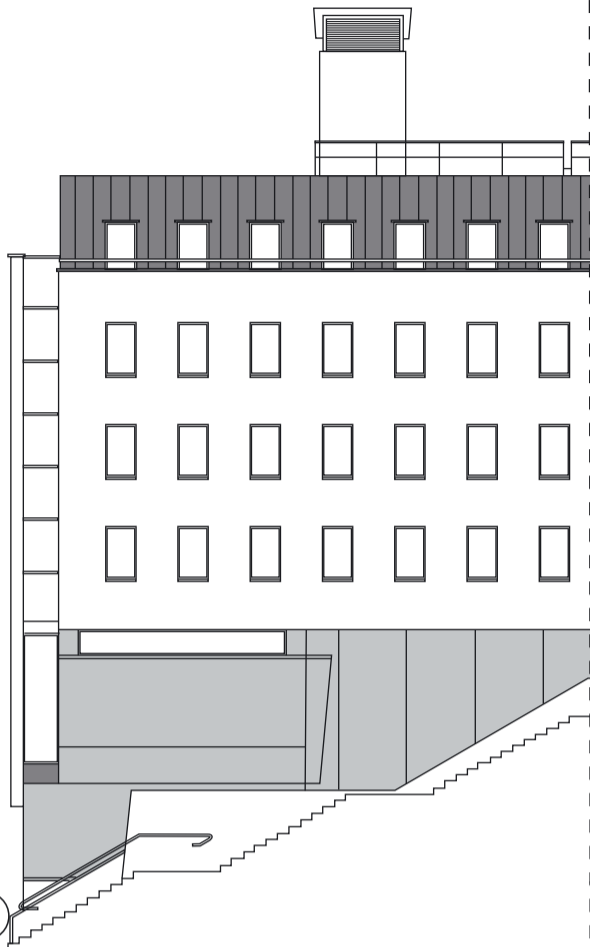
**Parti pris architectural** : choix de l'architecte d'orienter son projet vers telle ou telle intention.

**Panneau préfabriqué** : élément plat destiné à être assemblé à d'autres pour former un mur (extérieur).

**Permis de construire** : autorisation de construire ou de réhabiliter délivrée par la mairie.

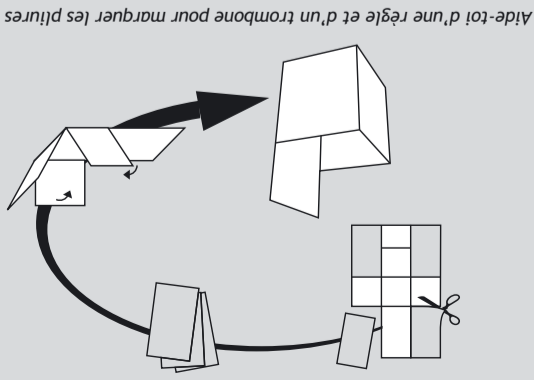
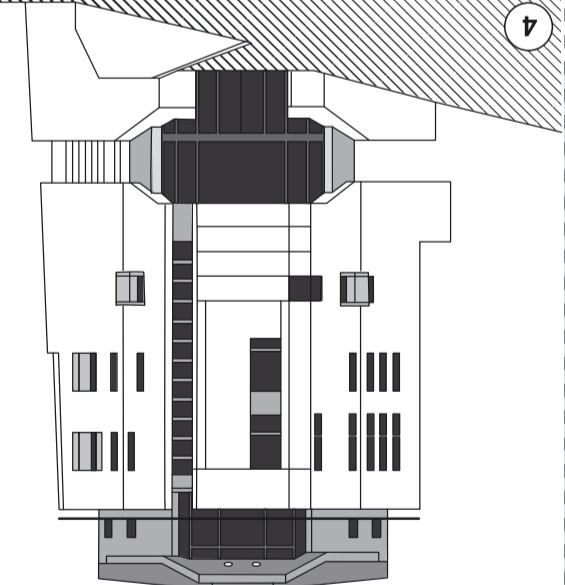
**Promoteur** : personne ou groupe de personnes qui s'engage à faire construire un bâtiment.

L'Îlot Boucherie



L'Îlot Boucherie

Le bâtiment occupe environ 6 000 m<sup>2</sup>, dont 2700 m<sup>2</sup> sont destinés aux surfaces commerciales sur trois niveaux, et 3000 m<sup>2</sup> pour des logements. L'immeuble se compose de trois fonctions réparties sur plusieurs niveaux. Sont présents : Des commerces au sous-sol, rez-de-chaussée et niveau 1. Un parking réservé aux différents logements de l'immeuble au niveau 2. 4 logements aux niveaux 3, 4, 5 et 6. Escaliers, escalators et ascenseurs desservent les différents niveaux de surfaces commerciales, ainsi que les logements et le parking. Espace parking - L'accès des voitures au parking s'effectue par la rue de la Boucherie (le long de la ligne 3 de tramway). Le parking présente une capacité d'accueil de 23 voitures, avec des places réservées aux habitants de l'immeuble. Espace logements - Sur les 34 appartements, 8 sont des logements sociaux. Les appartements se déclinent du 2 pièces (55 m<sup>2</sup>) au 5 pièces (variant de 109 m<sup>2</sup> à 121 m<sup>2</sup>). Au niveau 3, premier niveau de logements, on trouve une cour intérieure végétalisée. Ainsi, plusieurs appartements donnent sur celle-ci bénéficiant d'une terrasse. Cette cour permet de faire entrer la lumière et de faire circuler l'air afin d'améliorer le confort des logements. La majorité des appartements situés au dernier étage ont un ou plusieurs balcons, ou encore une petite terrasse donnant sur les rues entourant l'îlot.



À L'INTÉRIEUR

MODE D'EMPLOI

CONSTRUCTION

La construction est prévue sur 30 mois, de novembre 2003 à la livraison au cours de 1er semestre 2006. C'est un chantier relativement long pour un projet d'aujourd'hui mais cela s'explique ici principalement par deux éléments : La situation particulière de l'îlot dans Nantes : il se trouve en plein centre ville et entre deux lignes de tramway d'où un problème de stockage de matériaux, et un autre de manque de place pour la circulation des engins sur le terrain, il rend tout stockage impossible. La complexité du projet : l'Erdre coulait autrefois le long des 50 Otages. Il en suit qu'aujourd'hui, le sol sur lequel est construit le bâtiment n'est pas assez résistant au poids de celui-ci. Pour résoudre ce problème, des fondations profondes ont été creusées afin de permettre au sol de résister au bâtiment : des pieux de 3m de profondeur ont été ancrés dans le sol. Le parti pris architectural des façades rend aussi la construction du projet difficile car il s'agit d'habiller les façades avec des panneaux préfabriqués, tous unifiés, qui se fixent sur l'ossature. 240 panneaux préfabriqués en béton blanc ont été nécessaires à la construction des façades, d'où une construction extrêmement fragiles et lourds, donc difficiles à installer. due dans le temps. De plus, les panneaux sont extra-