

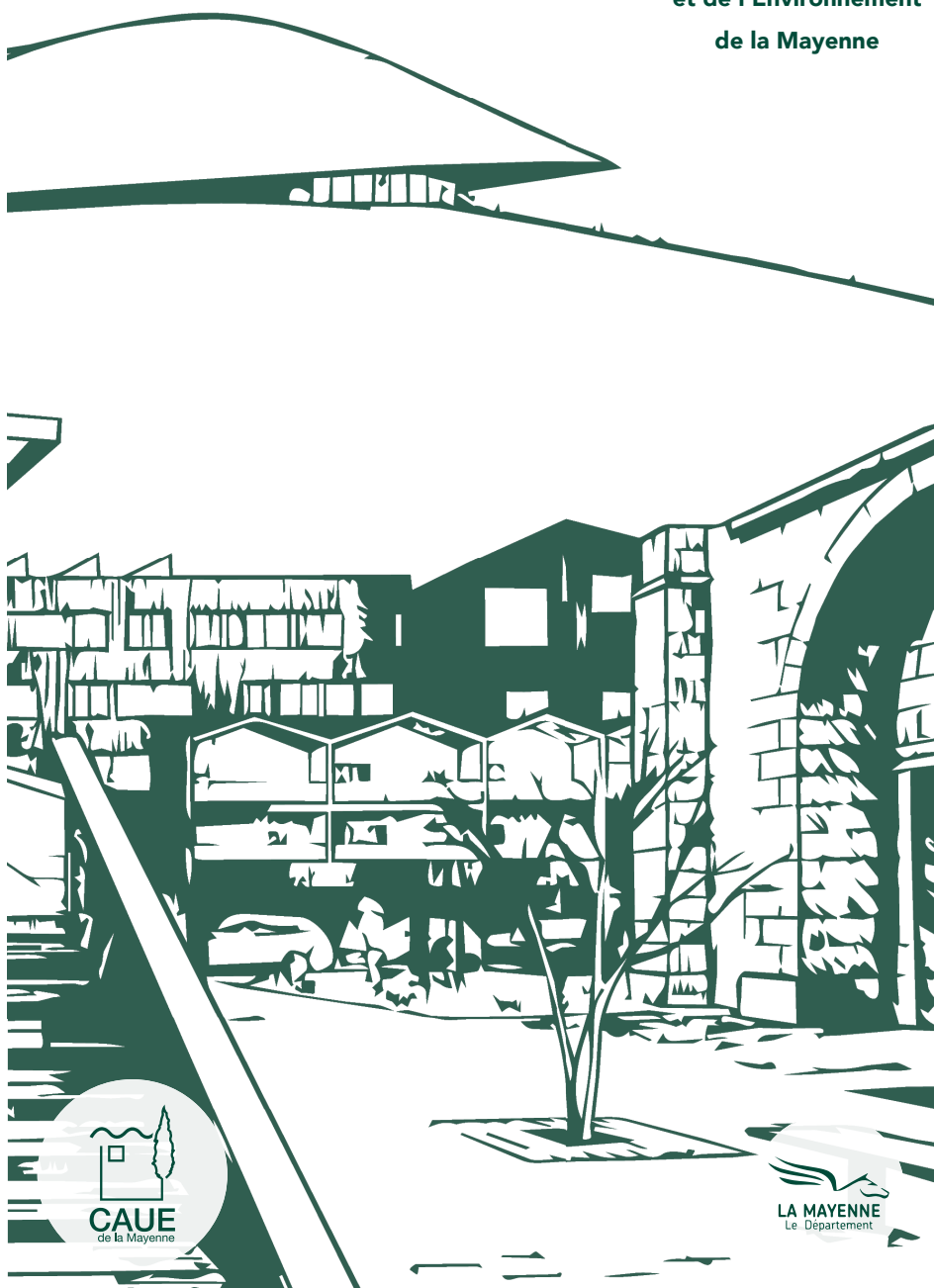
20 RAPPORT
25 D'ACTIVITÉS
Assemblée générale 2026

C
Conseil

A
d'Architecture

U
d'Urbanisme

E
et de l'Environnement
de la Mayenne



Rapport d'activités de l'année 2025

Conseil d'Architecture, d'Urbanisme et de l'Environnement de la Mayenne

Présenté à l'Assemblée Générale du 24 juin 2026



Gérard Brodin

*Président du CAUE de la Mayenne
Maire de Saint-Georges-Buttavent*

LE MOT DU PRÉSIDENT

Chers partenaires, adhérents et amis du CAUE de la Mayenne,

Structure associative impliquée depuis plus de 45 ans aux côtés des collectivités avec la plus grande neutralité et en amont de toute maîtrise d'œuvre en matière d'aménagement du territoire, le Conseil d'Architecture, d'Urbanisme et de l'Environnement de la Mayenne a été mis en place à l'initiative du Conseil Départemental de la Mayenne dans le cadre de la loi sur l'architecture de 1977.

Le CAUE initie des actions, répond à une demande, questionne, interpelle, éveille la curiosité.

Il est quotidiennement sur le terrain. Investi d'une mission d'intérêt public, son service est de nature technique, pédagogique, culturelle, par la promotion de la qualité architecturale urbaine et paysagère auprès des maîtres d'ouvrage privés et publics.

L'équipe pluridisciplinaire composée essentiellement de compétences d'architecte, urbaniste et paysagiste, accompagne dans leur réflexion les élus, particuliers, professionnels. L'association a une position unique, dans un territoire rural tel que la Mayenne et assure une offre de services complémentaires et indispensables pour les collectivités dans l'élaboration des projets d'aménagement.

Outil d'aide à la décision, utile, accessible et agile, le CAUE est à l'écoute de tous les publics.

Les conseils sur mesure sont donnés en toute indépendance et se déclinent dès les premières intentions jusqu'à la sélection d'un concepteur pour toute échelle de projet d'aménagement : stratégie, planification urbaine, programmation, construction, réhabilitation, reconversion, réorganisation de l'espace, plantation, ...

Il répond aux thématiques des municipalités telles la revitalisation de centre-bourg, l'habitat, la création d'équipements publics, le développement de lieux de convivialité, l'aménagement des espaces publics, les traverses, les problématiques liées aux mobilités et au réchauffement climatique, la mise en valeur du patrimoine ...

L'organisme promulgue des conseils en mettant l'accent sur l'amélioration du cadre de vie, la promotion de l'architecture réfléchie en sensibilisant le public aux enjeux de l'urbanisme et de l'environnement du territoire de la Mayenne.

Tout au long de l'année 2025, le CAUE DE LA MAYENNE était présent par des études, des rencontres, des visites, des ateliers, des expositions, sur le conseil et l'accompagnement des collectivités locales dans leur projet urbain, la formation et la diffusion culturelles en architecture, urbanisme, environnement, paysage, patrimoine ...

Plusieurs collectivités de la Mayenne ont reçu les conseils de l'équipe du CAUE pour répondre par des études à des préoccupations concernant la vacance de logements, l'état et l'usage des églises, l'amélioration de places publiques pour un bon fonctionnement, la requalification d'îlots, la restructuration d'équipements ...

Aussi, il a dispensé des consultations auprès des particuliers pour le conseil en architecture et en paysage qu'il reçoit gratuitement sur rendez-vous au sein de certaines communautés de communes ou à Laval pour un conseil concernant leur habitat et leur jardin.

En 2025, les notions de réemploi des matériaux dans les projets de construction, la signalétique des commerces et des bourgs, la question de la commande publique, la chronotopie, la gestion des espaces végétalisés, le rapport entre l'art et l'architecture, les spécificités des zones d'activités, l'aménagement des cimetières, l'intelligence artificielle et le cadre de vie, le matériau pierre, l'urbanisme favorable à la santé ont été abordées par des intervenants de divers horizons lors des Rendez-Vous du Mardi, cycle mensuel de conférences.

Durant cette année, grâce au renfort ponctuel de l'équipe, le CAUE a complété l'Observatoire des CAUE de l'architecture, de l'urbanisme et du paysage par une centaine d'opérations exemplaires de la Mayenne. C'est une base de données nationale recensant et analysant la production des projets de l'aménagement du territoire qui est un outil de connaissance et de diffusion visible par tous : www.caue-observatoire.fr

Celui-ci accueillera les nouveaux projets qui seront découverts dans le cadre du Prix Aperçus Mayenne 2026 à la suite de l'appel à candidature du palmarès.

Une journée de visites, « Garden Bus Party », a été organisée en septembre 2025 mêlant élus, professionnels et particuliers pour appréhender le paysage de jardins et villages ligériens. Celle-ci a été l'occasion d'échanges entre les participants et les intervenants sur les trois sites visités.

Comme l'ensemble du réseau des CAUE, l'association subit les conséquences de la baisse des recettes issues de la taxe d'aménagement, qui constitue la principale ressource de financement. La réforme des modalités de recouvrement de cette taxe, conjuguée au ralentissement de l'activité de la construction, a entraîné une diminution importante des montants reversés aux départements. Le Conseil Départemental témoigne de son soutien et de sa reconnaissance envers les missions du CAUE en maintenant son financement, malgré une diminution de sa contribution.

En 2025, l'équipe pluridisciplinaire, soutenue par la gouvernance du conseil d'administration, a rempli ses missions de conseil et de sensibilisation intenses et diversifiées.

Je remercie chaleureusement le Conseil Départemental, les adhérents, les partenaires, les services de l'Etat et l'ensemble de celles et ceux qui contribuent à faire vivre l'association et à porter ses valeurs.

Ensemble, nous continuerons à œuvrer pour une Mayenne plus attractive, plus durable et plus attentive à la qualité de son environnement.



NOS MISSIONS

Informer

Conseiller

Sensibiliser

Former

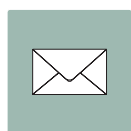


**LE CAUE
DE LA MAYENNE**

« L'architecture est une expression de la culture. La création architecturale, la qualité des constructions, leur insertion harmonieuse dans le milieu environnant, le respect des paysages naturels ou urbains ainsi que du patrimoine sont d'intérêt public. En conséquence [...] des conseils d'architecture, d'urbanisme et de l'environnement sont institués. Ils sont chargés d'aider, d'informer le public. »

Extrait de l'Article 1 de la loi du 3 janvier 1977 sur l'architecture

NOUS SUIVRE



Le CAUE de la Mayenne est engagé dans la réalisation de ses missions fondatrices au sein du réseau de l'offre départementale d'ingénierie.

- **L'INFORMATION ET LE CONSEIL** aux particuliers pour leurs projets de construction, de rénovation, d'extension, etc.

« Il fournit aux personnes qui désirent construire les informations, les orientations et les conseils propres à assurer la qualité architecturale des constructions et leur bonne insertion dans le site environnant, urbain ou rural, sans toutefois se charger de la maîtrise d'œuvre. »

- **LE CONSEIL** aux collectivités locales sur leurs projets d'urbanisme, d'architecture ou d'environnement.

« Il est à la disposition des collectivités et des administrations publiques qui peuvent le consulter sur tout projet d'urbanisme, d'architecture ou d'environnement. »

- **LA SENSIBILISATION** et l'information du public.

« Le Conseil d'architecture, d'urbanisme et de l'environnement a pour mission de développer l'information, la sensibilité et l'esprit de participation du public dans le domaine de l'architecture, de l'urbanisme et de l'environnement. »

- **LA FORMATION** des maîtres d'ouvrage et des professionnels.

« Le Conseil d'architecture, d'urbanisme et de l'environnement a pour mission de développer l'information, la sensibilité et l'esprit de participation du public dans le domaine de l'architecture, de l'urbanisme et de l'environnement. »



LE CONSEIL D'ADMINISTRATION

/ Les représentants des collectivités désignés par le Conseil Départemental Délibération du conseil départemental du 20 juillet 2021 et du 22 juin 2026

- **Gérard BRODIN**, Maire de Saint-Georges-Buttavent **Président**
- **Jean-François SALLARD**, Conseiller départemental (Villaines-la-Juhel)
..... **1^{er} Vice président**
- **Gaëtan CHADELAUD**, Maire de la Roë **2^{ème} Vice président**
- **Louis MICHEL**, Conseiller départemental (Loiron-Ruillé)
- **Vincent SAULNIER**, Vice-président du conseil départemental (Château-Gontier)
- **Dominique de VALICOURT**, Maire de Saint-Denis-d'Anjou

/ Les représentants de l'État

Membres de droit

- **Michel DEBRAY**, Directeur Départementale des Territoires (DDT)
- **Fabien AUDY**, Directeur académique des services de l'Éducation Nationale
- **David BOUILLON**, Chef de l'Unité Départementale de l'Architecture et du Patrimoine (UDAP)

/ Les personnes qualifiées désignées par le Préfet

Arrêtés préfectoraux du 23 mai 2018 et du 12 novembre 2025

- **Didier PILLON** (Michel MEILHAC - 2025), Délégué départemental au label de la Fondation du Patrimoine
- **Joël POUJADE**, Administrateur de la Société d'Archéologie et d'Histoire de la Mayenne (SAHM)

/ Les représentants des professions concernées désignés par le Préfet

Arrêté préfectoral du 5 août 2021

- **Franck LE BOULANGER**, Président de la chambre départementale des géomètres experts fonciers..... **Secrétaire**
- **Vincent HEMERY**, Architecte HMONP, représentant de l'ordre des architectes des Pays de la Loire
- **Paul-François COUSTOU**, Architecte Urbaniste
- **Hubert de PONTBRIAND**, Représentant de la Fédération Française du Bâtiment de la Mayenne (FFB 53)

/ Les membres élus par l'assemblée générale

Élection assemblée générale du 11 juin 2024

- **Marie-France GOURMELON**, Directrice de l'Agence Départementale de l'Information sur le Logement (ADIL) **Secrétaire adjointe**
- **Philippe MALIGORNE**, Représentant de la Fédération Française du Bâtiment de la Mayenne (FFB 53) **Trésorier**
- **William GOHIER**, Architecte DPLG
- **Roger GUEDON**, Conseiller départemental honoraire
- **Joël BALANDRAUD**, Président de l'Association des Maires France 53 (AMF)
- **Dominique DURET**, Directeur général de Méduane Habitat

/ Autre membre : **Coraline Gruau**, Représentante du personnel

NOTRE ÉQUIPE TECHNIQUE

**7 Professionnels
à votre écoute !**

Direction :

- **Carole DAUPHIN**
Architecte DESA - Directrice
- **Coraline GRUAU**
Assistance de direction et de communication

Architecture :

- **Guillaume PAYEUR**
Architecte DPLG - Conseil aux particuliers
- **Cédric POIZAT**
Architecte HMONP - Chargé d'étude en architecture
- **Valentine BAUER**
Architecte DE - Chargée d'étude et de médiation en architecture - Référente communication
- **Antoine MASSON**
Architecte DE - Chargée d'étude en architecture et communication

Paysage :

- **Mathilde UDRON**
Paysagiste-conceptrice DEP - Chargée d'étude et de médiation en paysage - Conseil aux particuliers

19 Formations
suivies par l'équipe

Nos outils de travail :

- Nos mains, nos têtes et nos pieds !
- Graphisme : *Suite Adobe*
- Bureautique : *Suite Office*
- Digital : *Wordpress*
- Gestion interne : *Monday* (en projet)

**Sont associés ponctuellement aux
activités du CAUE :**

- **Stagiaires réguliers pour découvrir les pratiques**
Stages d'observation collèges / lycées / ENSA
- **Alexis POHER-VEILLÉ**
Vidéaste freelance (Captation d'événements)
- **Romain FONTENEAU**
Délégué régional à l'URCAUE Pays de la Loire
- **Mickaël BOUGLE**
Infographiste du CAUE 49
- **Clémentine COCONNIER**
Architecte DE



De gauche à droite : Carole Dauphin - Guillaume Payeur - Cédric Poizat - Antoine Masson - Mathilde Udron - Valentine Bauer - Coraline Gruau

LES COMMUNES ADHÉRENTES EN 2025

- AHUILLÉ
- AMBRIÈRES-LES-VALLÉES
- ANDOUILLE
- ARGENTRÉ
- ARON
- ASSÉ-LE-BÉRENGER
- BAIS
- BALLOTS
- BANNES
- BEAULIEU-SUR-LOUDON
- BIERNÉ-LES-VILLAGES
- BLANDOUET-SAINT-JEAN
- BONCHAMP-LÈS-LAVAL
- BOUÈRE
- BRECÉ
- CARELLES
- CHAMPÉON
- CHANGÉ
- CHÂTILLON-SUR-COLMONT
- CHEMAZÉ
- CHEVAIGNÉ-DU-MAINE
- COMMER
- CONGRIER
- CONTEST
- COURBEVEILLE
- COURCITÉ
- CRAON
- DAON
- ERNÉE
- FONTAINE-COUVERTE
- FORCÉ
- FOUGEROLLES-DU-PLESSIS
- GENNES-LONGUEFUYE
- GESNES
- GRAZAY
- HOUSSAY
- JAVRON-LES-CHAPELLES
- JUVIGNÉ
- L'HUISSERIE
- LA BACONNIÈRE
- LA BAZOGE-MONTPINÇON
- LA BRÛLATTE
- LA CHAPELLE-CRAONNAISE
- LA HAIE-TRAVERSAINE
- LA PELLERINE
- LA ROCHE-NEUVILLE
- LA ROË
- LA SELLE-CRAONNAISE
- LANDIVY
- LASSAY-LES-CHÂTEAUX
- LAUNAY-VILLIERS
- LAVAL
- LE BOURGNEUF-LA-FORÊT
- LE BURET
- LE GENEST-SAINT-ISLE
- LE HAM
- LE HORPS
- LE RIBAY
- LIGNIÈRES-ORGÈRES
- LIVRÉ-LA-TOUCHE
- LOIRON-RUILLÉ
- LOUVERNÉ
- MADRÉ
- MARCILLÉ-LA-VILLE
- MARTIGNÉ-SUR-MAYENNE
- MAYENNE
- MÉNIL
- MESLAY-DU-MAINE
- MONTAUDIN
- MONTENAY
- MONTFLOURS
- MONTIGNÉ-LE-BRILLANT
- MONTJEAN
- MONTSÛRS
- MOULAY
- NEAU
- NEUILLY-LE-VENDIN
- NIAFLES
- OLIVET
- PARNÉ-SUR-ROC
- PEUTON
- PLACÉ
- POMMERIEUX
- PORT-BRILLET
- PRÉ-EN-PAIL-SAINT-SAMSON
- QUELAINES-SAINT-GAULT
- RENAZÉ
- SAINT-AIGNAN-SUR-ROË

- SAINT-BAUELLE
- SAINT-BERTHEVIN
- SAINT-BERTHEVIN-LA-TANNIÈRE
- SAINT-BRICE
- SAINT-CALAIS-DU-DÉSERT
- SAINT-CYR-EN-PAIL
- SAINT-DENIS-D'ANJOU
- SAINT-DENIS-DE-GASTINES
- SAINT-DENIS-DU-MAINE
- SAINT-ELLIER-DU-MAINE
- SAINT-GEORGES-BUTTAVENT
- SAINT-GEORGES-LE-FLÉCHARD
- SAINT-GERMAIN-DE-COULAMER
- SAINT-GERMAIN-LE-FOUILLOUX
- SAINT-GERMAIN-LE-GUILLAUME
- SAINT-HILAIRE-DU-MAINE
- SAINT-JEAN-SUR-MAYENNE
- SAINT-LÉGER-EN-CHARNIE
- SAINT-LOUP-DU-GAST
- SAINT-MARS-SUR-COLMONT
- SAINT-MARTIN-DU-LIMET
- SAINT-MICHEL-DE-LA-ROË
- SAINT-OUËN-DES-TOITS
- SAINT-PIERRE-DES-LANDES
- SAINT-PIERRE-DES-NIDS
- SAINT-PIERRE-LA-COUR
- SAINT-PIERRE-SUR-ERVE
- SAINT-POIX

- SAINT-QUENTIN-LES-ANGES
- SAINT-SATURNIN-DU-LIMET
- SAINTE-SUZANNE-ET-CHAMMES
- SAULGES
- THORIGNÉ-EN-CHARNIE
- VAL-DU-MAINE
- VAUTORTE
- VILLAINES-LA-JUHEL
- VILLIERS-CHARLEMAGNE
- VOUTRÉ

- 3 syndicats de professions :
 - Syndicat des architectes Mayennais
 - Capeb 53
 - Fédération Française du Bâtiment Mayenne

- 4 organismes :
 - PCC (Petites Cités de Caractère)
 - SAHM
 - Fondation du patrimoine
 - Ordre des architectes des Pays de la Loire

- 2 Sociétés :
 - Coop Logis
 - Méduane Habitat

- 2 Chambres :
 - CMA Pays de la Loire
 - Chambre départementale des géomètres experts fonciers

LES AUTRES ADHÉRENTS

- 6 intercommunalités :
 - CC de l'Ernée
 - Mayenne Communauté
 - CC du Mont des Avoirs
 - CC du Bocage Mayennais
 - Laval Agglomération
 - CC du Pays Sabolien
- 1 syndicat de pays :
 - Territoire d'Énergie Mayenne
- 6 particuliers / professionnels :
 - Rémi Leblanc
 - Simon Guesdon
 - Roger Guedon
 - Sylvia & Mickaël Denis
 - William Gohier
 - Vincent Hemery
- 1 établissement public :
 - ENSA Nantes

ILS NOUS FONT CONFIANCE !



EPCI
ADHÉRENTS



COMMUNES
ADHÉRENTES



122

Communes adhérentes

6 EPCI

20
Autres
adhérents

FAIRE VIVRE LE CAUE

> Le financement du CAUE

Il provient essentiellement de la part affectée de la taxe d'aménagement sur le permis de construire, transmise par le Conseil Départemental de la Mayenne.

Les ressources suivantes permettent également la réalisation de nombreux événements d'information et de sensibilisation :

- Les cotisations des adhérents
- Les conventions établies avec les collectivités sollicitant le CAUE (Communes, EPCI, etc.)
- Les contributions de partenaires privés

Les cotisations des adhérents :

COMMUNES	
• 0 à 500 habitants	55,00 €
• 500 à 1000 habitants	110,00 €
• 1 000 à 2 500 habitants	220,00 €
• 2 500 à 5 000 habitants	550,00 €
• 5 000 à 10 000 habitants	825,00 €
• Plus de 10 000 habitants	1 100,00 €
PARTICULIERS	15,00 €
AUTRES	
• Syndicats de profession ou groupements de professions > 20 membres	110,00 €
< 20 membres	220,00 €
• Chambres de métiers, d'agriculture et de commerce	165,00 €
• Sociétés privées à vocation commerciale	275,00 €
• Établissement public, industriel, commercial	275,00 €
• Organisme à but non lucratif	50,00 €
INTERCOMMUNALITÉS (Syndicat de pays, Communauté de communes, etc.)	
• 0 à 10 000 habitants	220,00 €
• 10 000 à 20 000 habitants	275,00 €
• 20 000 à 50 000 habitants	550,00 €
• Plus de 50 000 habitants	825,00 €

> Adhérer au CAUE

C'est soutenir la construction qualitative du cadre de vie :

- Avoir conscience de l'intérêt public de l'architecture, de l'urbanisme, du patrimoine et des paysages
- Participer au débat sur le cadre de vie et aider au développement de l'esprit de participation des habitants
- Concevoir des solidarités entre les collectivités et la complémentarité entre la ville et la campagne
- Manifester l'ambition d'un avenir réconciliant environnement et développement durable
- Se savoir citoyen c'est-à-dire acteur de la ville et de l'espace

En adhérent au CAUE 53, je suis prioritaire pour :

- Recevoir des conseils et être accompagné dans mes projets et envies d'aménagements
Sous forme d'études de faisabilité, de définition de programmes, d'études urbaines-paysagères
- Emprunter l'exposition itinérante du Prix Aperçus Mayenne 2022 et/ou autres expositions
Grand prix départemental du cadre de vie
- Être informé et convié aux événements réguliers et ponctuels organisés par le CAUE 53
Rendez-Vous du Mardi, formations, visites, ateliers pédagogiques etc.
> *En adhérent, vous recevrez nos campagnes d'emailing*
- Co-construire et co-animer des ateliers et des visites à destination du grand public, élus et professionnels
Autour de l'architecture et du paysage
- Participer au développement de l'association en intégrant l'Assemblée Générale
En bénéficiant d'un droit de vote

LES REPRÉSENTATIONS RÉGIONALE ET NATIONALE



> La Fédération Nationale des CAUE - FNCAUE

La FNCAUE a été créée en 1980, à l'initiative des CAUE. Elle a pour objet de :

- « Représenter au plan national, les CAUE et leurs intérêts

Auprès des pouvoirs publics, des collectivités territoriales, des milieux professionnels

- Poursuivre une réflexion sur le rôle, les tâches, le fonctionnement et le devenir des CAUE

Et leurs relations avec les partenaires

- Diffuser et de faire connaître les rôles et les buts des CAUE

Et d'assurer leur promotion par l'information et la communication aux plans national et international

- Assurer la circulation régulière de l'information entre les différents CAUE

Et de faciliter la mise en commun de leurs expériences

- Susciter des actions communes
- Et favoriser la création et le fonctionnement des Unions Régionales (URCAUE)*

- Représenter les CAUE pour négocier et conclure tout accord ou convention collective de travail destinés à régir les relations avec leurs salariés

- Plus généralement de délibérer sur tout sujet et toute question d'intérêt général touchant à la vie et aux missions des CAUE. »

Extrait des statuts de la FNCAUE, adoptés par l'AG extraordinaire du 10 avril 2003, modifié par l'avenant du 25 juin 2008.

Gérard Brodin, Président du CAUE 53, est élu au Conseil d'Administration de la FNCAUE en tant que membre du Collège des Présidents de CAUE depuis novembre 2021.

Le CAUE s'est rendu régulièrement aux rencontres nationales organisées tout au long de l'année 2024.




> L'Union Régionale des CAUE des Pays de la Loire - URCAUE PDL

L'URCAUE est une association Loi 1901 qui fédère les 5 CAUE de la Région Pays de la Loire.

Née en 1983, elle est l'une des premières à avoir été mise en place, en se dotant d'un poste de coordination pour porter ses ambitions fédératrices. S'en est suivie la création de 10 autres associations régionales du réseau CAUE.

Elle développe aujourd'hui un espace de partage et de coopération entre les 5 CAUE ligériens et est garante d'un dialogue facilité avec les instances et partenaires régionaux ou nationaux. Mue par cette ambition de collaboration, l'URCAUE encourage la mutualisation et la co-conception d'actions et d'outils d'intérêt régional, au service des publics des CAUE ou des équipes elles-mêmes.

Le CAUE participe activement au fonctionnement et développement de l'URCAUE, par une direction collégiale regroupant les cinq directeurs des CAUE des Pays de la Loire, à savoir : le 44 - 49 - 53 - 72 - 85.



« Le CAUE est à la disposition des collectivités et des administrations publiques, qui peuvent le consulter sur tout projet d'urbanisme, d'architecture ou d'environnement. »

Extrait de l'Article 7 de la loi n°77-2 du 3 janvier 1977 sur l'architecture



CONSEIL AUX COLLECTIVITÉS

L'équipe du CAUE en visite de site avec les élus de la commune ©CAUE 53

Comment le CAUE peut-il vous assister ?

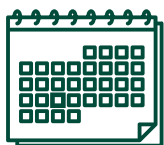
- > Avec une étude urbaine
- > D'autres formats d'interventions dispensés ponctuellement (atelier participatif, balade diagnostic, etc.)



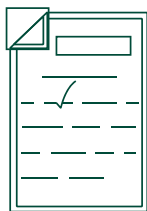
Sollicitation

Prise de contact par la commune pour programmer une rencontre.

1^{er} RDV

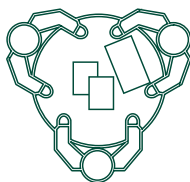


L'équipe du CAUE écoute la demande des élus et visite la commune accompagnée de ses acteurs.



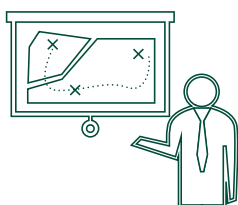
Convention

Élaboration et signature d'une convention décrivant commande, méthode d'accompagnement et nature du rendu.



Étude

Travail d'étude par l'équipe du CAUE. De nouveaux échanges peuvent être mis en place avec la commune.



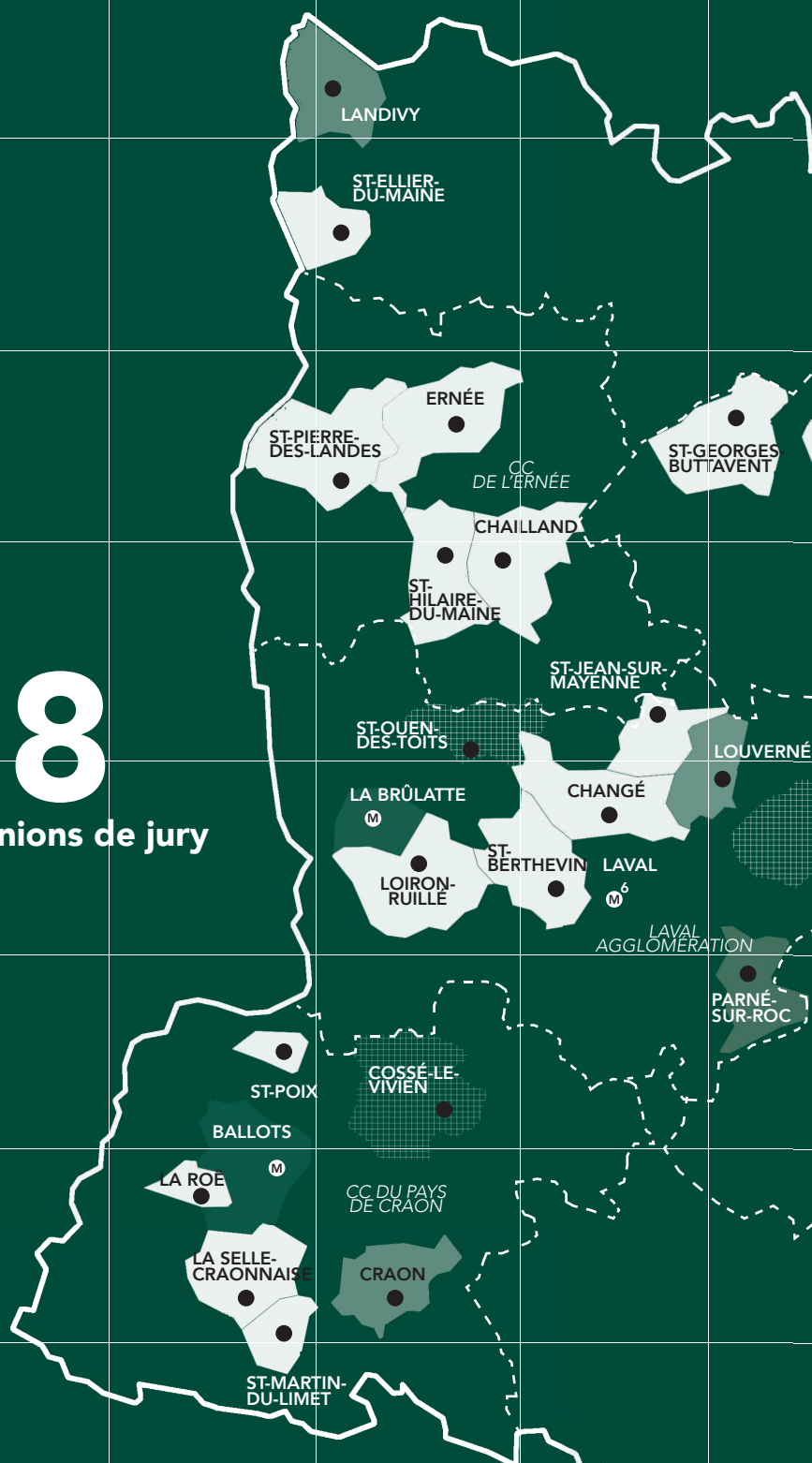
Présentation

Réunions sous forme de rendus intermédiaire/final, devant une commission, le conseil municipal ou le public.

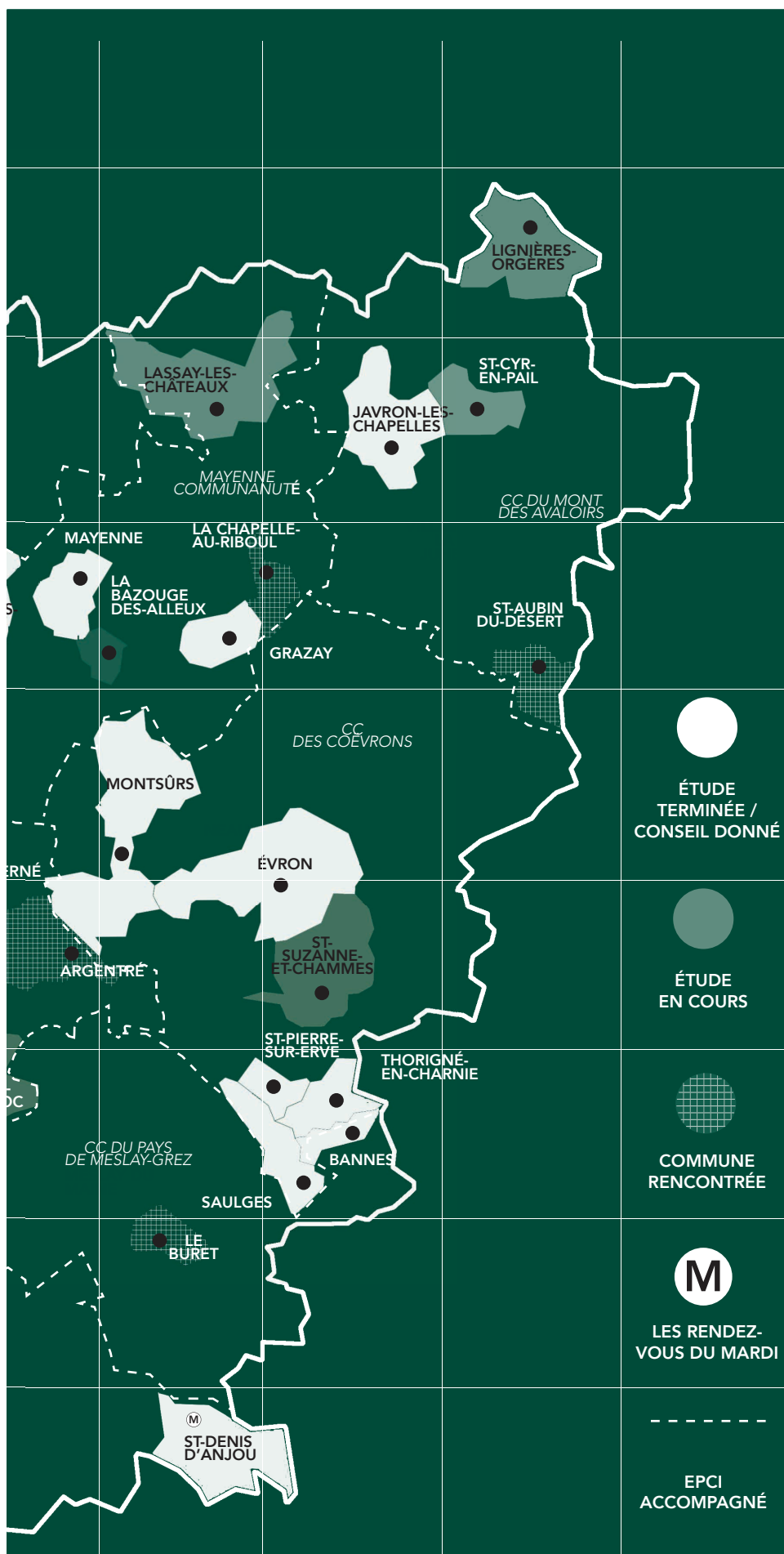
ÉTUDES - AVIS - JURYS - COMITÉ DE PROJET - ETC...

8

Réunions de jury



Près de
60
communes visitées



...LE CAUE RÉPOND AUX DIVERSES SOLLICITATIONS DES ACTEURS DU TERRITOIRE



le CAUE de la mayenne à l'écoute des communes...

ARGENTRÉ

élaboration d'un plan
guide «parc grand ouest»

BANNES

aménagement d'un local
associatif suite à une
acquisition

CHANGÉ

- valorisation des aires
de camping car de Laval
Agglo
- COPIL territoire énergie
mayenne
- intégrer le bâti ancien
existant sur le site de
territoire d'énergie
mayenne

COSSÉ-LE-VIVIEN

comité local de cohésion
territoriale

CRAON

- chartre des espaces
publics
- COPIL PVD (Petites
Villes de Demain)
- comité local du site
patrimonial remarquable

ERNÉE

- repenser les espaces
publics et ses mobilités
- des nouvelles ambiances
pour les places et les
voiries
- comité local du site
patrimonial remarquable

ÉVRON

- COPIL - petites villes
de demain, Montsûrs &
Évron
- COPIL - plan local de
l'habitat des Coëvrons

GRAZAY

étude pour la rénovation de la chapelle St-Denis et de la place

JAVRON-LES-CHAPELLES

requalification & programmation d'un îlot en cœur de bourg

LAVAL

comité partenaires PLH (Programme Local de l'habitat) Laval Agglo

LA CHAPELLE-AU-RIBOUL

revitalisation du centre-bourg

LANDIVY

création d'un espace de convivialité dans un vallon

LA ROË

le devenir de la mairie

LA SELLE-CRAONNAISE

rénovation de l'église

LE BURET

aménagement de la traverse et parvis de l'église

LOIRON-RUILLÉ

requalification d'un îlot en cœur de bourg

LIGNIÈRES-ORGÈRES

aménagement du centre-bourg

MAYENNE

- conseil municipal : réaménagement des places du centre-ville
- COFIL - programme local de l'habitat Mayenne communauté

MONTENAY

pour le bocage : replanter et valoriser, mois du climat - CD 53

MONTSÛRS

cartographie des enjeux et aménagements du bourg

PETITES CITES DE CARACTÈRE

renouvellement du document «des couleurs pour les PCC 53»

St-BERTHEVIN

conseil : camping coupeau

St-CYR-EN-PAIL

revitalisation du centre-bourg et élaboration d'un plan guide

St-DENIS-D'ANJOU

rénovation de l'annexe de la mairie en équipement

St-DENIS-DE-GASTINES

workshop CEREMA & ComCom de l'Ernée - lutter contre la vacance des logements

St-ELLIER-DU-MAINE

réflexions programmatiques urbaines de l'espace Michel Guérin

St-GEORGES-BUTTAVENT

- requalification d'un îlot en cœur de bourg
- étude : imaginer l'avenir de l'ancienne salle des fêtes
- réunion publique / atelier participatif sur l'avenir de l'ancienne salle des fêtes de Fontaine-Daniel et pour la revitalisation du village
- étude d'aménagement de locaux commerciaux le long de la RN12

St-GERMAIN-DE-COULAMER

restauration d'un îlot en cœur de bourg

St-HILAIRE-DU-MAINE

aménager les abords de la mairie

St-JEAN-SUR-MAYENNE

valorisation des aires de camping car de Laval Agglo

St-MARTIN-DU-LIMET

végétaliser & sécuriser la traversée de centre-bourg

St-OUËN-DES-TOITS

aménagement d'une MARPA dans le centre-bourg

St-POIX

chartre écoquartier

St-PIERRE-DES-LANDES

mise en place de la gestion différenciée

St-PIERRE-SUR-ERVE

revitalisation du centre-bourg

SAULGES

repenser les espaces végétalisés en centre-bourg

THORIGNÉ-EN-CHARNIE

Valorisation des bâtiments communaux et restructuration de la place Margot avec l'école



Architecture

Urbanisme

Paysage

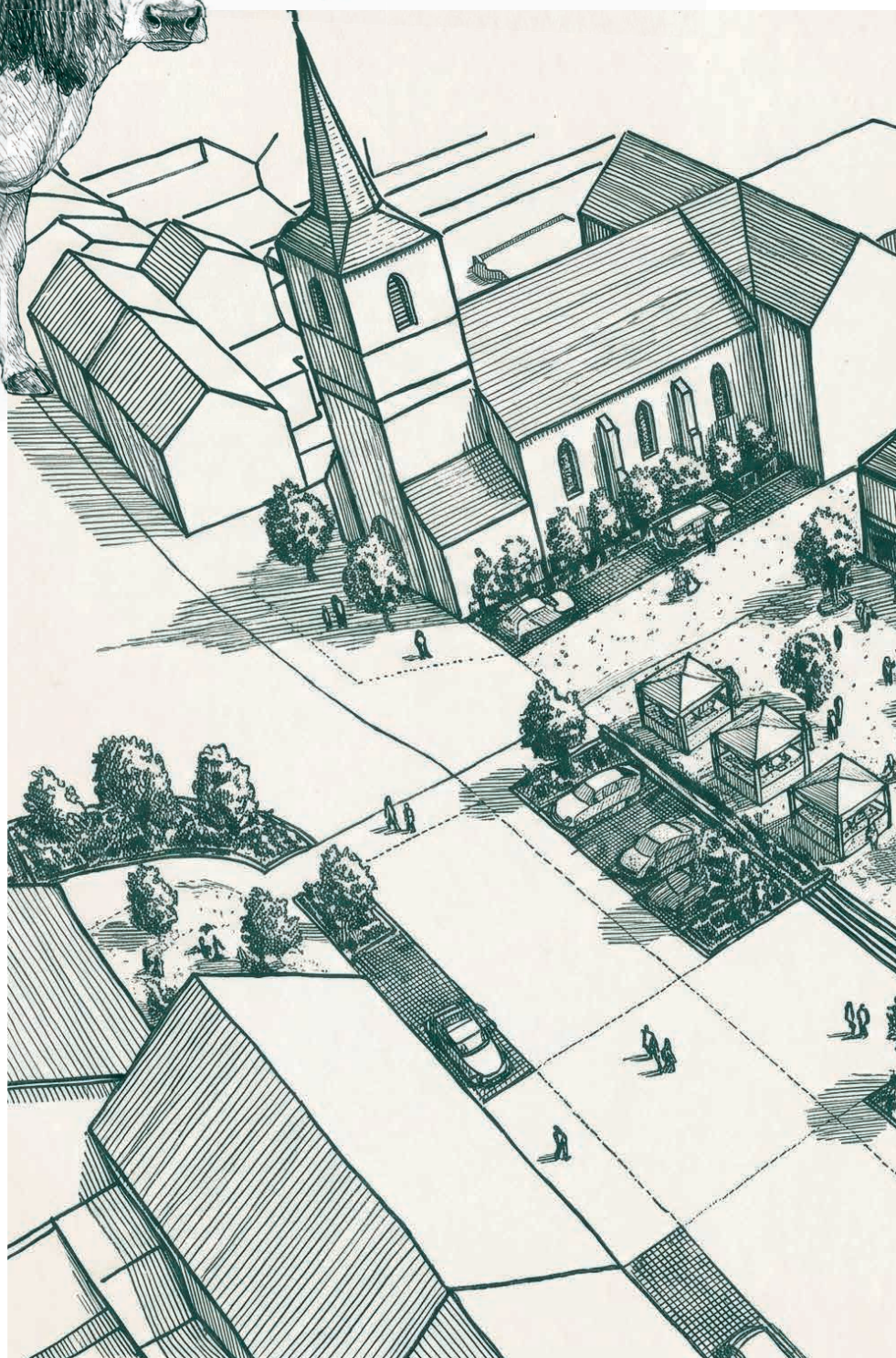
48

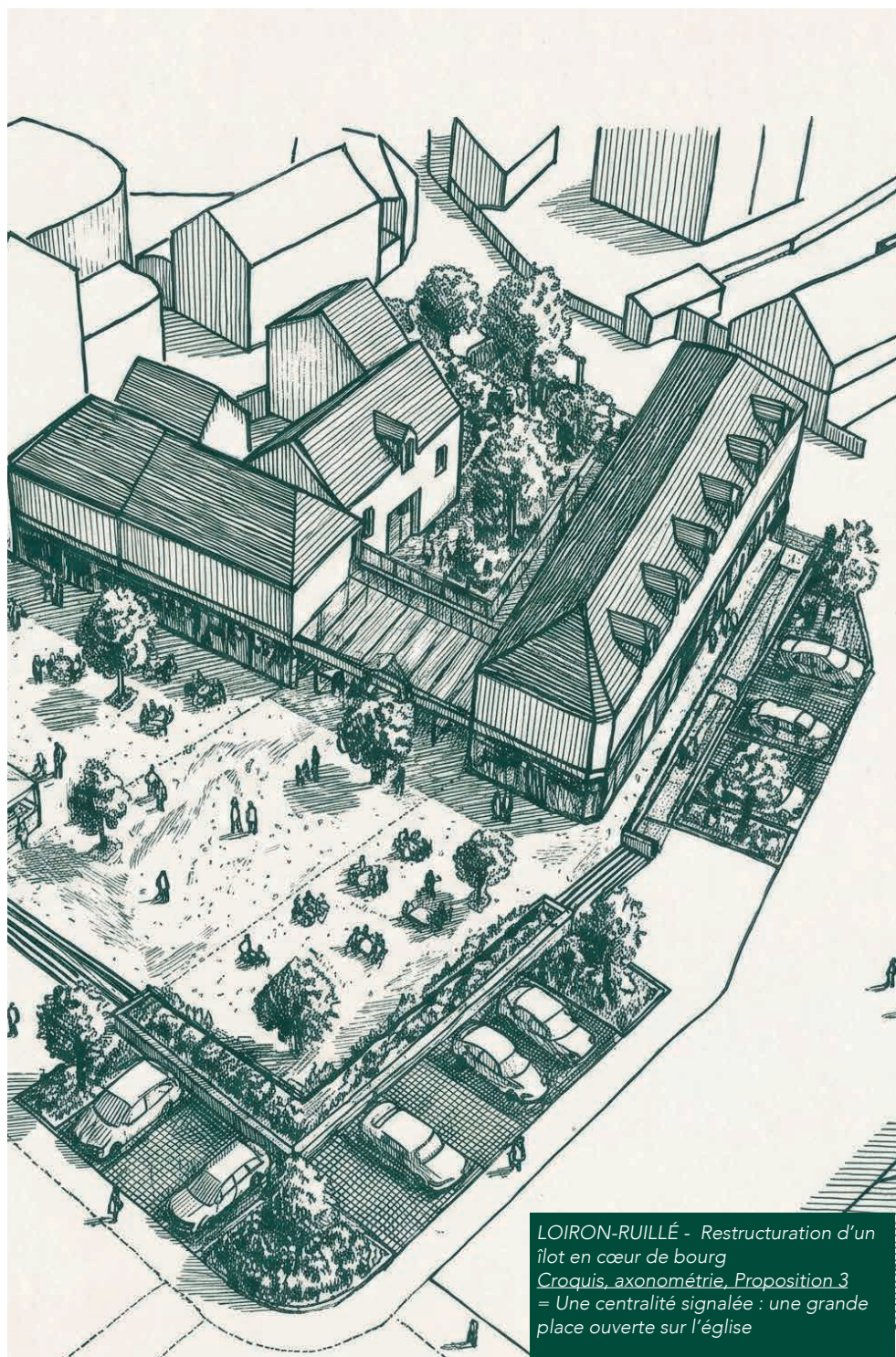
Études traitées /
conseils dispensés
sous l'angle pluridisciplinaire
de la pratique du CAUE

exemples pages suivantes

*Le paysage, l'élu(e) et le projet local,
Saint-Saturnin-du-Limet - le 13/03/2025*

La question de la revitalisation des cœurs de bourg





LOIRON-RUILLÉ - Restructuration d'un
ilot en cœur de bourg
Croquis, axonométrie, Proposition 3
= Une centralité signalée : une grande
place ouverte sur l'église

La question de la vacance des logements



JAVRON-LES-CHAPELLES - Mobilités, connexions et programmation urbaine et architecturale en cœur d'îlot.
Croquis, axonométrie, Proposition 3 = Une centralité signalée : une grande place ouverte sur l'église



St HILAIRE-DU-MAINE - Aménagement paysager des abords de la mairie.
Croquis, perspective Proposition 1
= un cœur de bourg unifié, convivial.



**La question des
aménagement
paysagers**





St-DENIS-d'ANJOU -
Rénovation de l'annexe de
la mairie.

Croquis, proposition 3 :

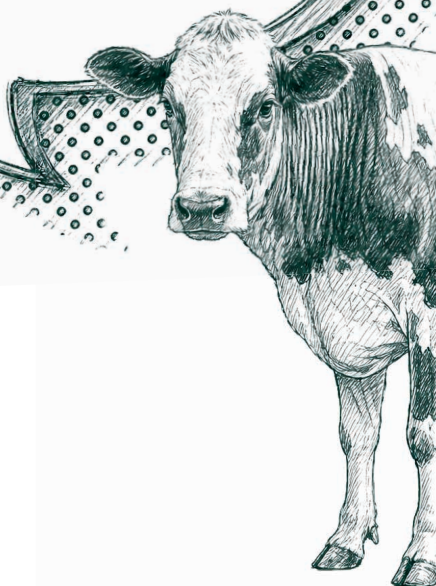
Une ouverture affirmée de
l'îlot sur le reste du bourg.
/ une circulation piétonne
parallèle à l'axe principal :
une connexion à l'eau mise
en scène et débouchant sur
l'église.



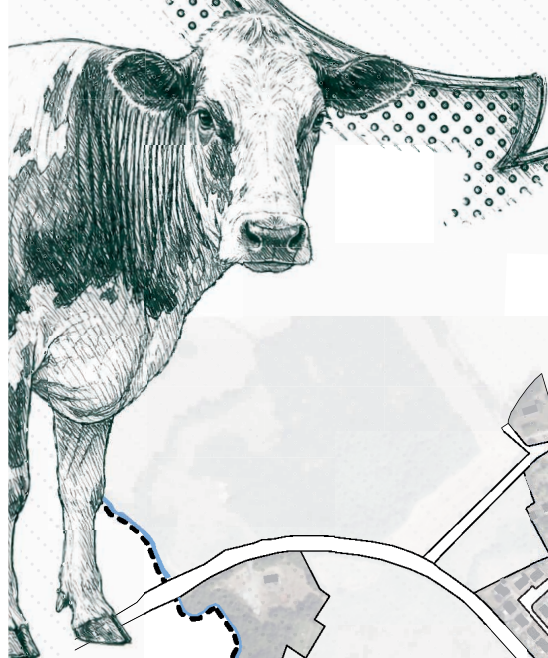


La question des équipements et du patrimoine

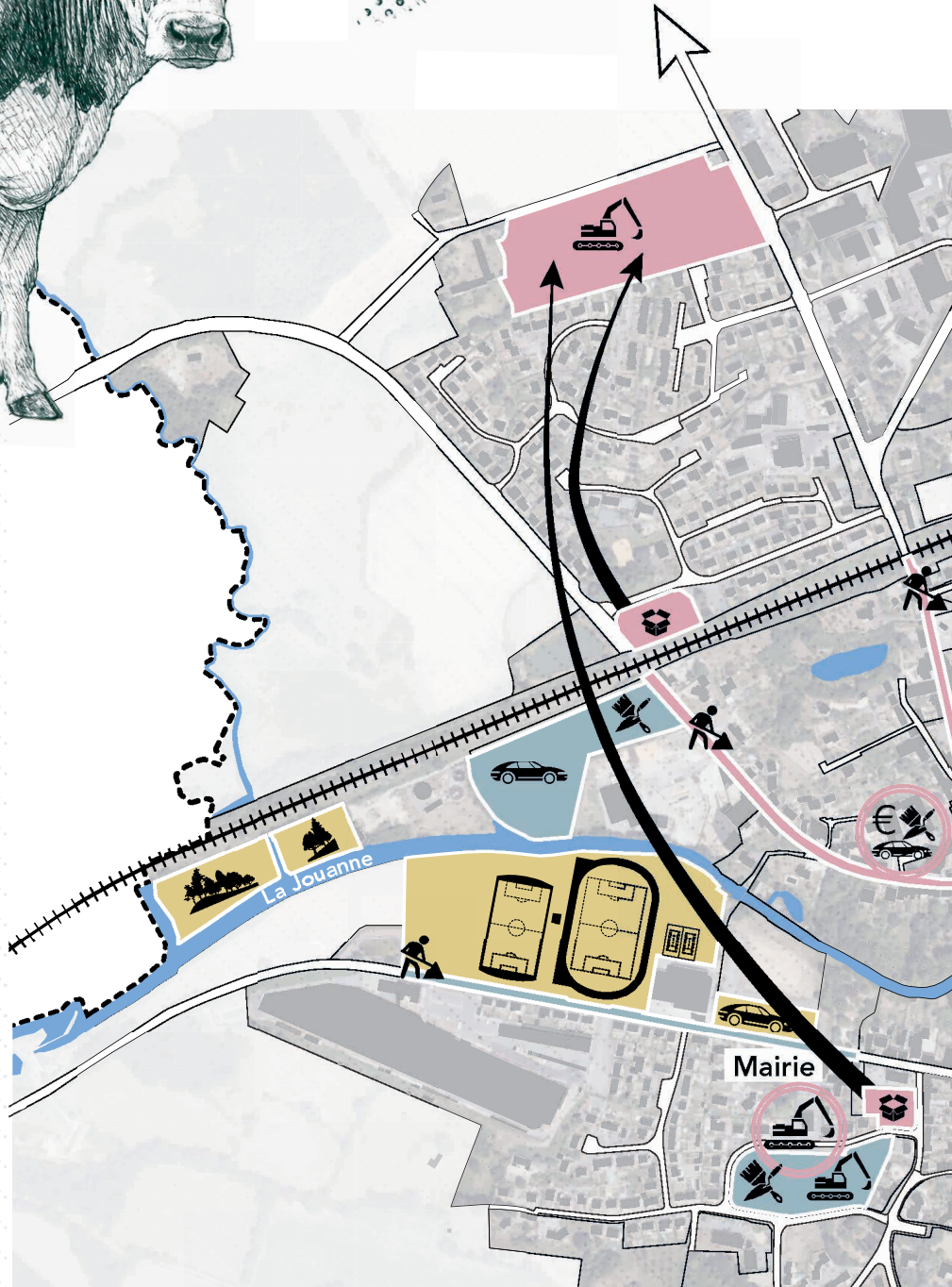
St-DENIS-d'ANJOU -
Rénovation de l'annexe de
la mairie.
Croquis proposition 1:
Un front bâti tourné vers
le bourg, préservant
une colonne vertébrale
végétalisée en cœur
d'îlot. Une intervention
moindre, s'insérant dans
les bâtiments en cours de
requalification.



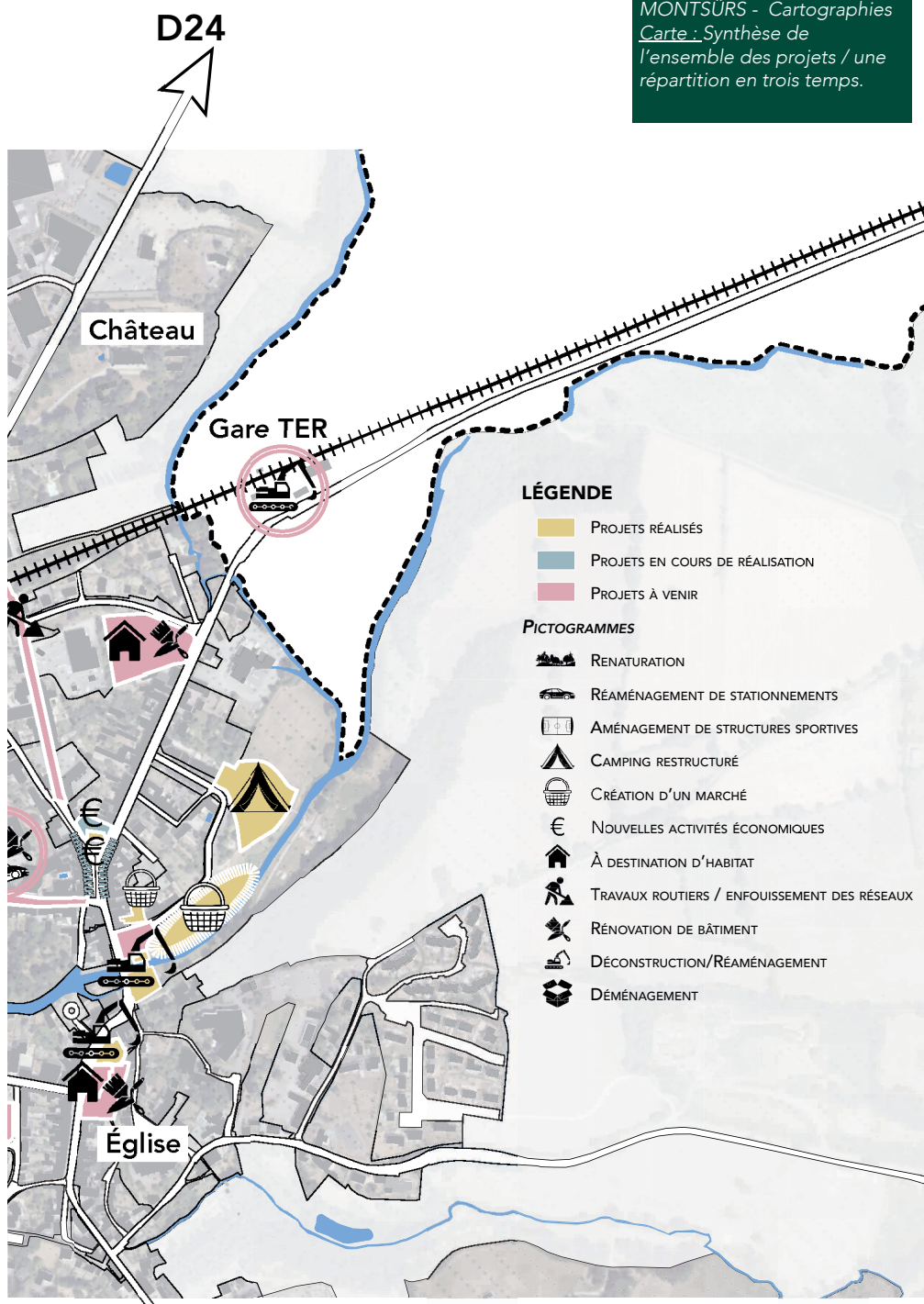
La question des stratégies globales



D129



MONTSÛRS - Cartographies
Carte : Synthèse de l'ensemble des projets / une répartition en trois temps.



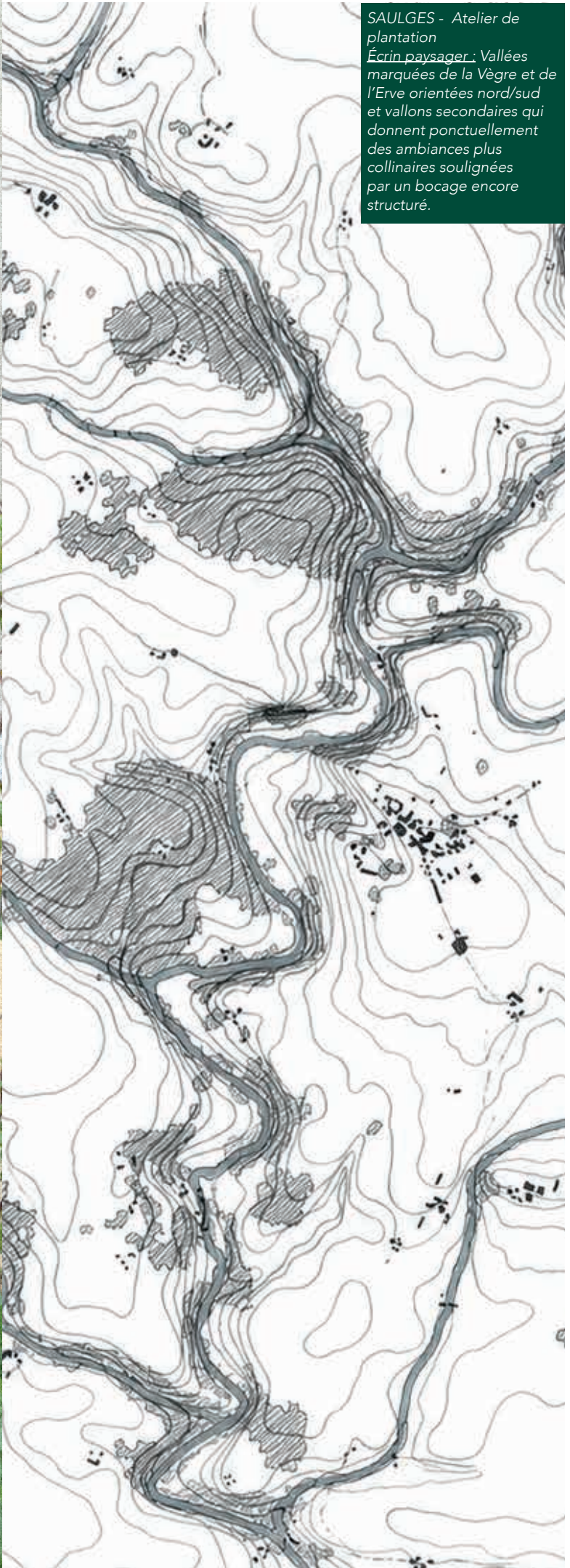
SAULGES - Atelier de
plantation
Photo de l'atelier : d'une
nécessité d'une nouvelle
gestion de l'eau à un projet
d'attractivité par le végétal

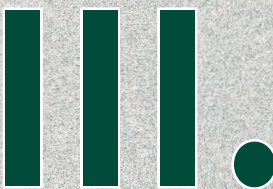


**La question du
changement
climatique**



SAULGES - Atelier de
plantation
Écrin paysager: Vallées
marquées de la Vègre et de
l'Erve orientées nord/sud
et vallons secondaires qui
donnent ponctuellement
des ambiances plus
collinaires soulignées
par un bocage encore
structuré.





« Le CAUE fournit aux personnes qui désirent construire les informations, les orientations et les conseils propres à assurer la qualité architecturale des constructions et leur bonne insertion dans le site environnant, urbain ou rural, sans toutefois se charger de la maîtrise d'oeuvre. »

Tel est le cadre de la mission défini par la loi sur l'architecture de 1977 conférant au CAUE ce rôle fondateur et essentiel de conseil auprès de la maîtrise d'ouvrage publique et privée.



CONSEIL AUX PARTICULIERS

L'architecte conseil du CAUE en rendez-vous avec des particuliers ©CAUE 53



Ce RDV a pour objectif de vous éclairer sur :

- > La composition d'ensemble de votre projet en vue de l'obtention et/ou modification du permis de construire.
- > L'intégration de votre projet dans le quartier environnant et son rapport aux limites de propriété.
- > L'aménagement intérieur, la distribution et la qualité de vos espaces de vie.
- > Des estimations des divers coûts engendrés par votre projet.
- > Les différentes démarches qui s'offrent à vous (documents administratifs / urbanismes, professionnels à contacter, etc.

Entretien gratuit

à Laval ou à proximité !

> Un architecte
Guillaume PAYEUR

> Une paysagiste
Mathilde UDRON

Sur RDV

Se munir de tout document permettant la compréhension du projet : photos de la propriété et son quartier, plans, cadastre, croquis, extraits du règlement PLU, etc.

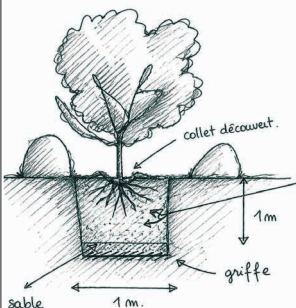
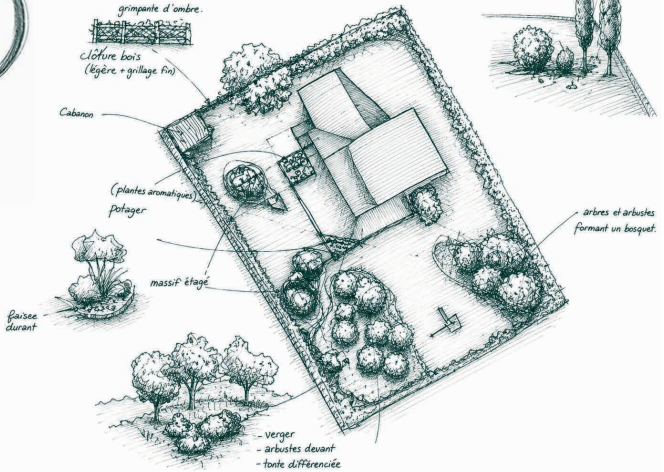
02 43 56 41 79
accueil@caue53.com

+450

Conseils réalisés

Urbanisme
Architecture
Paysage
Patrimoine

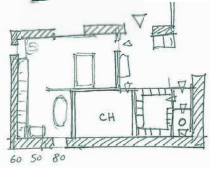
REPENSER L'ORGANISATION DE MON JARDIN



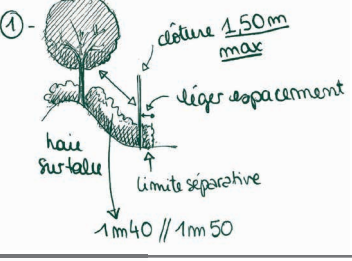
COMMENT BIEN PLANTER



RÉORGANISATION DE L'ESPACE DE MON LOGEMENT



Éléments de réponse =



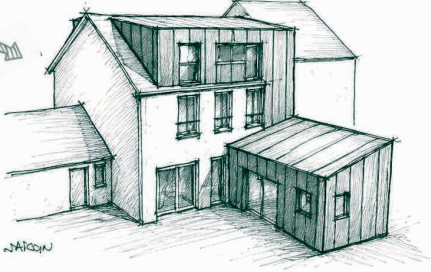
COMMENT INSTALLER UNE HAIE ET CHOISIR UNE CLÔTURE ADAPTÉE

⚠ bien respecter la distance entre chaque plants



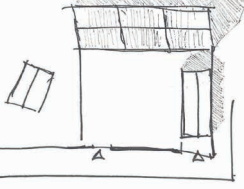
3 ou 1 jamais 2 ou 4.

SURÉLEVATION ET EXTENSION DE MA MAISON



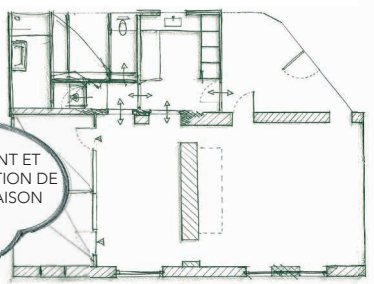
ANALYSE DU PLU POUR IMPLANTATION DE MON GARAGE

OBSERVATIONS :



- Lecture du PLU pour implantation d'un pot.
- Plancher.
- Clôture.
- > sur talu sur emprise publique
- > limite < 2m.

AMÉNAGEMENT ET RÉORGANISATION DE MA VIEILLE MAISON



IV.

«Le CAUE a pour mission de développer l'information, la sensibilisation et l'esprit de participation du public dans le domaine de l'architecture, de l'urbanisme et de l'environnement. [...] Il contribue, directement ou indirectement, à la formation et au perfectionnement des maîtres d'ouvrage, des professionnels et des agents des administrations et des collectivités qui interviennent dans le domaine de la construction. »

Extrait de l'article 7 de la loi n°77-2 du 3 janvier 1977 sur l'architecture

(IN)FORMATION & SENSIBILISATION

L'équipe du CAUE animant un atelier pédagogique pendant les « enfants du patrimoine »



**Former
Informer
Sensibiliser...**

**... à la qualité du cadre
de vie**

Publics

Élus
Scolaires
Particuliers
Techniciens
Grand public
Professionnels
Institutionnels

Conférences

Actualités
Thématiques
Apports techniques
Portraits concepteurs
Production d'agence

Visites

Habitat
Tertiaire
Équipement
Espace public
Aménagement
paysager
Friche

Ateliers

Participatifs
Pédagogiques
Co-construction
Réunion publiques

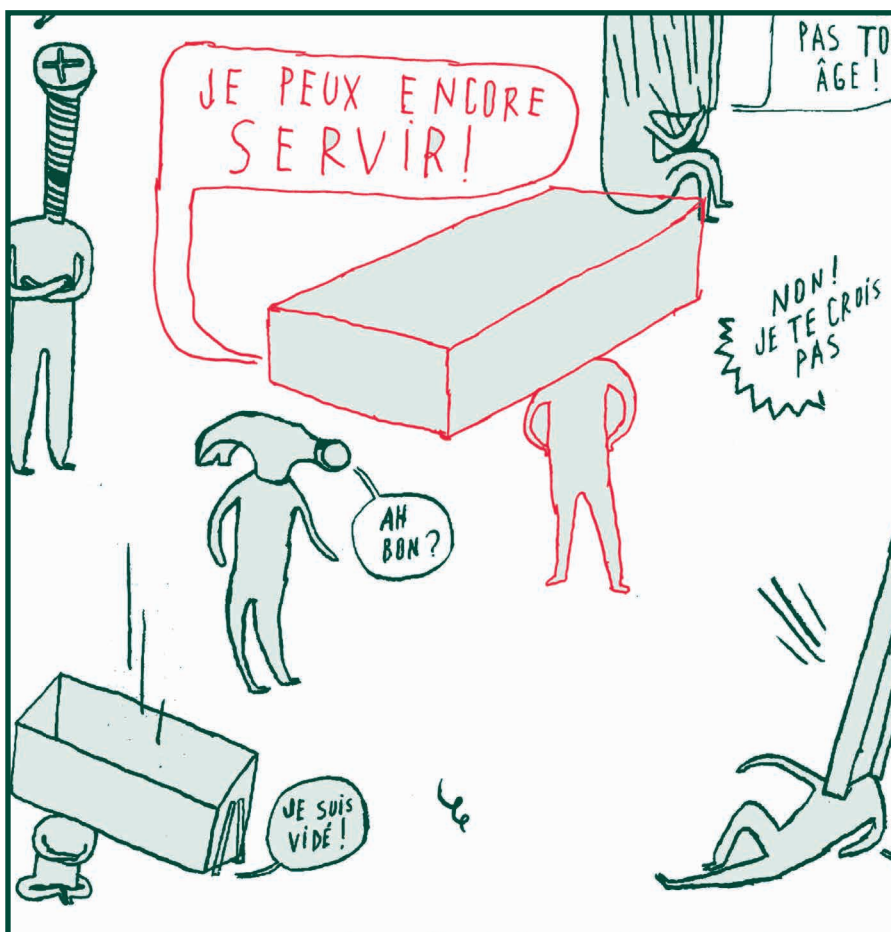
+ 1000

Personnes touchées

par nos actions
& sollicitations partenariales

32

35 lieux visités
11 Rendez-Vous du Mardi
6 Salon / Forum / Colloque
3 formations



NOTRE ASSEMBLÉE GÉNÉRALE

• 25 juin 2025 • Cantine scolaire, Saint-Aignan-sur-Roë •

Dans le cadre de son AG 2025, le CAUE de la Mayenne célèbre la réalisation des ses missions par une conférence inspirante sur la thématique du réemploi des matériaux dans la construction, en présence de la célèbre coopérative d'architecture «Bellastock».

NOS RENCONTRES

• Toute l'année •

- > Forum des collectivités - AMF 53
- > Salon Habitat Espace Mayenne, Laval
- > Étudiants du lycée d'Avesnières, Laval autour de l'exposition «Matière Grise»
- > Réunions de jury
- > Atelier de construction «fabrique ta ville en Kapla» au CIAP de Ste-Suzanne
- > Débat «bois énergie» avec Fibois dans le cadre du mois du climat



LES RENDEZ- VOUS DU MARDI

• 1 rendez-vous/mois •
19h-21h•

Cycle de conférences mensuelles ouvertes à tout public, réunissant des témoignages de professionnels, d'institutionnels, d'élus et de techniciens autour d'une thématique animant le territoire mayennais.

> À revoir sur notre chaîne Youtube @CAUE53

+400
Participants

+50
Intervenants



28-01

MATIÈRE GRISE :
CONSOMMER MOINS DE
MATIÈRE PREMIÈRE DANS LE
BÂTI

25-02

SIGNALÉTIQUE LOCALE
: CONCILIER LISIBILITÉ,
ATTRACTIVITÉ & SOBRIÉTÉ

25-03

**ENVISAGER LE CONCOURS
DE MAÎTRISE D'OEUVRE
D'UNE COMMANDE
PUBLIQUE**

29-04

MUTUALISATION FONCIÈRE
: LA STRATÉGIE DE LA
«CHRONOTOPIE» A L'ÈRE DU
ZAN

27-05

**GESTION SOUTENABLE DES
ESPACES VÉGÉTALISÉS PAR
LES COMMUNES**

24-06

IMAGINAIRE DURABLE :
RENCONTRE ENTRE L'ART,
L'ARCHITECTURE & LE VIVANT

08-07

**ZONES D'ACTIVITÉS EN
MUTATION :** VERS UN
URBANISME INTÉGRÉ ET
RAISONNÉ

08

PAUSE ESTIVALE

23-09

**REPENSER LES CIMETIÈRES
RURAUX :** ENTRE LIEU DE
MÉMOIRE & ESPACE DE VIE

14-10

**L'INTELLIGENCE
ARTIFICIELLE :** UN NOUVEL
OUTIL POUR IMAGINER LE
CADRE DE VIE

25-11

LES PIERRES HÉRITÉES : UNE
FILIÈRE À RETROUVER EN
MAYENNE ?

16-12

**LE BIEN-ÊTRE AU CŒUR
DES VILLAGES :** ZOOM SUR
L'URBANISME FAVORABLE
POUR LA SANTÉ

Jacqueline **ARCANGER** * Paul
ARENE * Florence **AVIAT** * Jean-
Yves **BACHELOT** * Nicolas **BAUD**
* Roch-Alexandre **BENOIT** *
Baptiste **BLANCHARD** * Iris
BOUCHONNET * Déborah
BOURBON * Famille **BRANCHE**
* Eléa **BRAYE** * Tristan
BRISARD * Raphaël **CHIVOT**
* Arnaud **CORNILLEAU** * Loïc
DEROUE * Dominique **DE**
VALICOURT * Isabelle **EYMON**
* Alexis **FAUCHEUX** * Marc
FAUDOT * Laurent **FOUBERT**
* Caroline **FOUILLEUX** *
Camille **FRECHOU** * Erwan
GASTINEAU * Nathan **GAY** *
Dominique **GAUZIN-MÜLLER**
* Mireille **GUIGNARD** *
Vincent **HEMERY** * Justine
HUMBERT * Alain **JANVIER**
* Inès **LANDAIS** * Romain
LEBLANC * Solène **LEROUGE**
* Rodrigue **LETORT** * Anne-
Sophie **MALARY** * Carmen
MAURICE * François **MERCIER**
* Morgan **MOINET** * Florent
MICHEL * Othmane **NOZHI** *
Jean-Manuel **PERRAUDIN** *
Thibault **POIRIER** * François
QUARGNUL * Ghislain **RABEIL**
* Jacky **RENIER** * Jean-
François **SALLARD** * Johanne
SAN * Joséphine **STAFFORD**
* Mathilde **TELLIER** * Fabrice
TRIDON * Marc **VIOT** * Steven
WARE * Faustine **TRÉVISAN**
* David **DANEELS** * Jean-Paul
PICHONNIER *

C'POSITIF

• 18 mars 2025 • 18 novembre 2025 •

Deux matinées autour de la Revue de projets de l'aménagement durable, en partenariat avec Novabuild.

> Présentation de l'extension du bâtiment de la Communauté de communes d'Ernée.

> Présentation de la rénovation/extension d'un bâtiment public multi-usage à Courbeville

> Présentation d'un aménagement d'espace de spectacle pour le théâtre équestre d'Averton

> Présentation de la construction d'une écurie pour chevaux de course à Lassay-les-Châteaux

> À revoir sur notre chaîne Youtube @CAUE53

+ 30

Événements
organisés

+ 101

Articles publiés
en 2025

PRIX APERÇUS MAYENNE 2022

• Grand Prix Départemental du
Cadre de Vie de la Mayenne •
URCAUE Pays de la Loire

Exposition itinérante et visites tout au long de l'année !

> Installée à La Brûlatte, Ste-Suzanne CIAP, au Pôle 40, et à l'occasion des divers forums et salons.

> Diverses visites commentées

> 1 site internet dédié : apercus53.fr

l'observatoire caue

• Une plateforme web •

Un outil recensant les réalisations architecturales, urbanistiques et paysagères exemplaires, sur une base de fonds iconographiques et rédactionnels, alimenté par le CAUE départemental de références et accessible à tout public.

> 1 site internet : caue-observatoire.fr

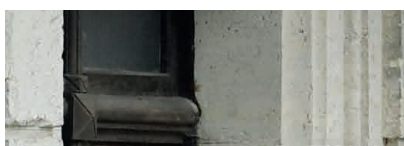


DU DÉCHETS À LA BIODIVERSITÉ

• 22 octobre 2025 •

Une matinée de visite à Changé pour découvrir le site de Séché Environnement.

- > Découverte du centre de tri
- > Découverte de la valorisation énergétique (première chaufferie CSR - Combustible / Solide / Récupération - de France alimentée par cette énergie renouvelable.
- > Découverte de la mise en sécurité des déchets non valorisables.
- > Présentation de la démarche de préservation de la biodiversité par un écologue.



LE PAYSAGE, L'ÉLU(E) & LE PROJET LOCAL

• mars 2025 •

Deux journées de formation dédiées aux élu(e)s, sensibilisant à la fabrique des paysages avec la ComCom du pays de Craon.



GARDEN BUS PARTY

• 26 septembre 2025 •

Une journée d'exploration à bord d'un tour bus pour partir à la découverte des jardins et villages ligériens d'exception.

- > Visite de Teloché (72), du Domaine de Chaumont-sur-Loire et son Festival International des Jardins (41) & visite de Chédigny (37).

LES JOURNÉES DU PATRIMOINE DE PAYS

• 29 juin 2025 à SAULGES •
avec Petites Cités de Caractère •

- > Diffusion du film « Toucher terre ».
- > Conférence de Clément Pautrel « du parpaing à la terre ».
- > Les plantations aux pieds des murs.



LES ENFANTS DU PATRIMOINE

• 19 septembre 2025 •

- > « Une grosse boîte qui a de l'allure », un atelier pédagogique autour du bâtiment des archives de la Mayenne.



MINISTÈRE
DE LA CULTURE

Liberté
Égalité
Fraternité

caue
Fédération nationale

LES JOURNÉES NATIONALES DE L'ARCHITECTURE

• Du 16 au 19 octobre 2025

> Promenade urbaine à Laval : les espaces du quotidien et leur mutation, avec Laval Patrimoine.

> À la découverte de la sobriété foncière et du PLUI avec le service urbanisme de Laval Agglo.

FIBOIS

• 6 février 2025 •

> Promenons-nous dans le bois, visites de chantiers en Mayenne et visite de l'entreprise Deschamps (conception, fabrication et pose de charpente & bardage).



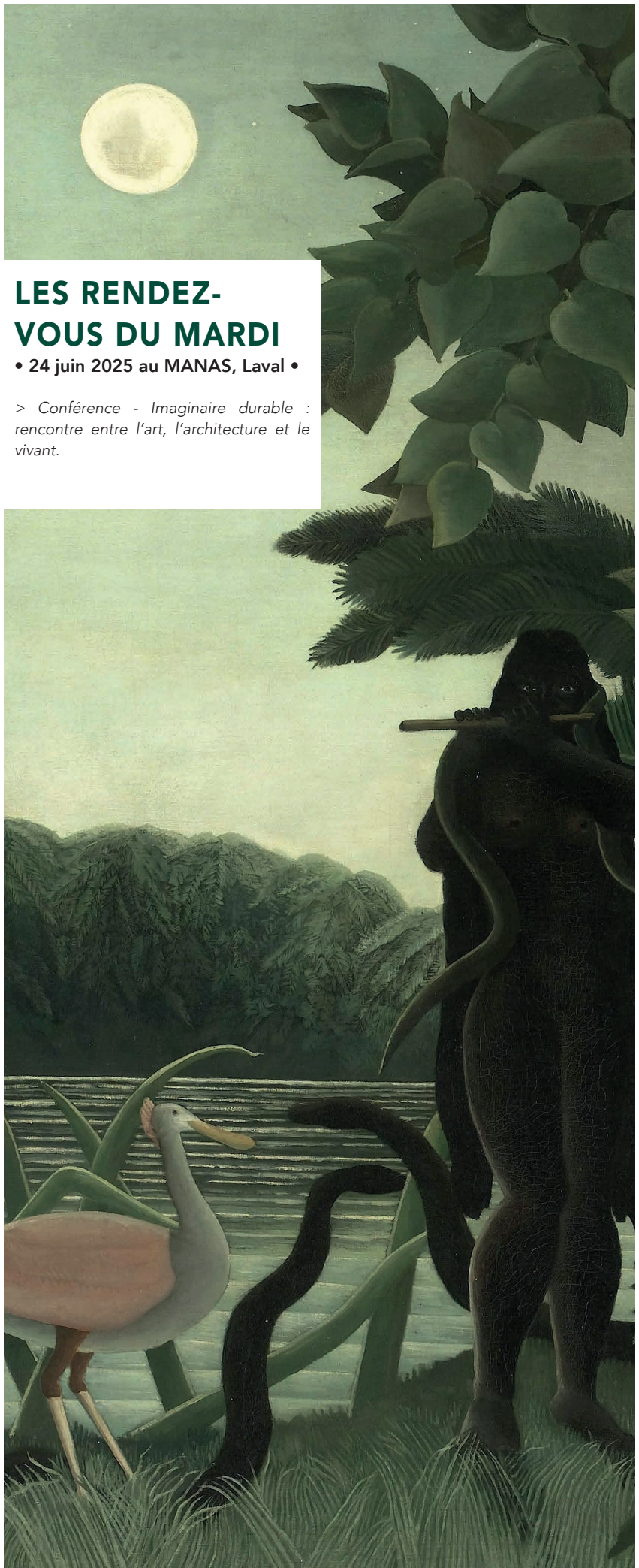
LES JOURNÉES EUROPÉENNES DU PATRIMOINE

• 21 septembre 2025 •

« Changé a changé ! »

> Un parcours ponctué de cinq temps d'observation permettant de s'arrêter devant des éléments du patrimoine de la ville de Changé.





LES RENDEZ-VOUS DU MARDI

• 24 juin 2025 au MANAS, Laval •

> Conférence - *Imaginaire durable* :
rencontre entre l'art, l'architecture et le vivant.



LES RENDEZ-VOUS DU MARDI

• 8 juillet 2025 au CAUE, Laval •

> Zones d'activités en mutation : vers un urbanisme intégré et raisonné - projection du film «Rond-Point»

NOS PARTENAIRES

Une **100**-taine
de sollicitations

Jurys - Assistances -
Réunions - Commissions -
Comités de pilotage - ...

Les partenariats du CAUE s'étendent à une palette variée d'organismes et d'institutions, englobant les collectivités territoriales, les professionnels du bâtiment et de l'aménagement, les associations citoyennes, ainsi que les institutions académiques. Cette diversité favorise un apport mutuel de connaissances, d'expertises et de ressources, renforçant la capacité d'action du CAUE dans ses domaines d'intervention.

En favorisant la coopération et le partage de savoirs, le CAUE et ses partenaires Pays de la Loire présentés ci-contre œuvrent quotidiennement pour la construction d'un cadre de vie durable, harmonieux et épanouissant pour tous.



CAUE 53 | 2 rue de l'Ermitage - 53000 Laval
accueil@caue53.com | 02 43 56 41 79 | www.caue53.com

Conseil d'Architecture, d'Urbanisme et de l'Environnement de la Mayenne



PRÉFÈTE DE LA MAYENNE

Liberté
Égalité
Fraternité

UDAP

Unité Départementale
de l'Architecture
et du Patrimoine

DDT 53

Direction Départementale
des Territoires



agence nationale
de la cohésion
des territoires



territoire
d'énergie
PAYS DE LA LOIRE



MINISTÈRE
DE LA CULTURE

Liberté
Égalité
Fraternité



Collectif
PAILLE
Armorican
Bretagne • Pays de la Loire



SOLIHA
SOLIDAIRES POUR L'HABITAT



adil
de la Mayenne



INFILTR'EAU 53



RÉGION
PAYS
DE LA LOIRE



LAVAJ MAYENNE
aménagement



FIBOIS
PAYS DE LA LOIRE





CAUE 53 | 2 rue de l'Ermitage - 53000 Laval
accueil@caue53.com | 02 43 56 41 79 | www.caue53.com

